

ご好評!?!につき 第2弾!!

いそのボデー購買の高橋と佐藤です。

今回は

『購買のメンバー紹介&特装メーカーのコーションプレートのお話』の巻



? 電話では話したことあるけど、どんな人だろう?と置いていませんか?
お顔は出せませんが・・・少しでもその疑問を解消しましょう。
今回は!?! 主に新車の部品手配担当がメインのお二人さん!

鈴木課長・・・見た目は気難しそうな感じで最初は話かけづらい(笑)イメージですが
意外と結構笑うんですよ~!!怖がらずに話しかけてみて(^_-)☆
部品の事は、さすが課長だけあって1番分かる。
困った時は課長へ聞くべし。(時々分からない事もある(笑))

若松さん・・・見た目はここだけの話ですが!?!例えるなら鏡餅みたい(笑)
私が鏡餅みたい!!だなんて言ってる事は内緒ですよ-(^)/
あっ!!そうそう。若松さんは3/1から主任になりました。
一般部品の事はほぼ把握してる・・・はず(笑)です。

現在、冷凍機のシーズ
ンイン点検も強化中
です!! 是非お声掛け
ください。



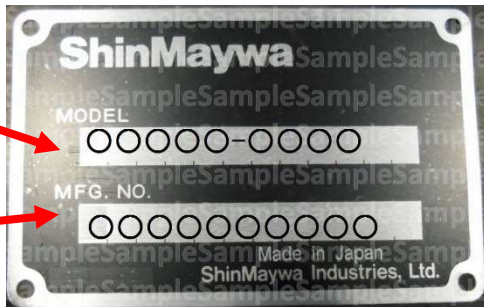
< 特装メーカーのコーションプレートについて >

全ての車両に必ずあるコーションプレート!!

メーカーにより貼り付け場所が違いますが、部品特定には欠かせない情報になります。時には
例外もありますが、(特殊仕様など)型式と製造番号が分かれば早くお客様へ御見積が出せる
という事ですね。

型式

製造番号



今回のポイント

新明和さんは製造番号の最初がアルファベ
ットで、極東さんは●●○と3ケタ目がアル
ファベットになっているので製造番号を見れば
メーカーの判別ができますね。
実は、製造番号を見れば年式や特殊仕様だっ
たり、他にもたくさんの意味があるんですよ!

※ 私(佐藤)の要らない情報なんです
最近、ドライアイらしく目が痛いんです。いよいよ見つめる物が無くなり
瞬きもせずにPCを見つめることが多くなってきたようで・・・(笑) 悲しい現実・・・!!



(株)いそのボデー
購買 (TEL 023-624-6235) (FAX 023-632-0651)